

РЕСПУБЛИКА БЕЛАРУСЬ  
ЕДИНЫЙ ГОСУДАРСТВЕННЫЙ РЕГИСТР НЕДВИЖИМОГО  
ИМУЩЕСТВА, ПРАВ НА НЕГО И СДЕЛОК С НИМ

Государственный комитет по имуществу Республики Беларусь  
РУП "Минское областное агентство по государственной регистрации и  
земельному кадастру"  
Молодечненский филиал

СВИДЕТЕЛЬСТВО (УДОСТОВЕРЕНИЕ) № 630/1187-3601  
О ГОСУДАРСТВЕННОЙ РЕГИСТРАЦИИ

По заявлению № 2554/13:1187 от 31 января 2013 года  
в отношении **изолированного помещения** с инвентарным  
номером 630/D-36949, расположенного по адресу: Минская обл.,  
Молодечненский р-н, г. Молодечно, ул. Великий Гостинец, 67-16,  
площадь - 50.4 кв.м., назначение - Административное помещение,  
наименование - Офисное помещение

**произведена государственная регистрация:**

1. создания изолированного помещения на основании раздела  
изолированного помещения;
2. возникновения права собственности на изолированное  
помещение, правообладатель - юридическое лицо, резидент  
Республики Беларусь - Закрытое акционерное общество  
"ПОЛИТОРГКОНСАЛТ".

Приложения: нет

Примечания: нет

Свидетельство составлено 31 января 2013 года

Регистратор

*Мелюк Артём Станиславевич 1187*

(подпись)



Лист 1 из 1

# ТЕХНИЧЕСКИЙ ПАСПОРТ

на изолированное нежилое помещение

составлен по состоянию на «05» октября 2012г.

РЕСПУБЛИКАНСКОЕ УНИТАРНОЕ ПРЕДПРИЯТИЕ «МИНСКОЕ ОБЛАСТНОЕ  
АГЕНТСТВО ПО ГОСУДАРСТВЕННОЙ РЕГИСТРАЦИИ И ЗЕМЕЛЬНОМУ КАДАСТРУ»

Молодечненский филиал \_\_\_\_\_ БЮРО

Наименование: Офисное помещение

Назначение: Административное помещение

Инвентарный номер:

Адрес (местонахождение): Республика Беларусь, Минская обл., Молодечненский р-н,  
д. Молодечно, ул. Великий Гостинец, 67-16

Паспорт составил: «08» 01 2013 г.  (подпись) (Ярошко И.З.)  
(Фамилия, инициалы)

Паспорт проверил: «08» 01 2013 г.  (подпись) (Гунович Л.В.)  
(Фамилия, инициалы)

Уполномоченное должностное лицо: зав. сектора тех. инв. №1  (подпись) (Гунович Л.В.)  
(должность, подпись) (Фамилия, инициалы)

М.П.



## Отметки о проведенных проверках характеристик недвижимого имущества

«\_\_» \_\_\_\_\_ 201\_\_ г. «Изменений нет» \_\_\_\_\_ (\_\_\_\_\_) (подпись) (Фамилия, Инициалы)

Уполномоченное должностное лицо \_\_\_\_\_ (\_\_\_\_\_) (подпись) (Фамилия, Инициалы)

М.П.

«\_\_» \_\_\_\_\_ 201\_\_ г. «Изменений нет» \_\_\_\_\_ (\_\_\_\_\_) (подпись) (Фамилия, Инициалы)

Уполномоченное должностное лицо \_\_\_\_\_ (\_\_\_\_\_) (подпись) (Фамилия, Инициалы)

М.П.

# 1. СВЕДЕНИЯ О ЗДАНИИ

Таблица 1

1. Инвентарный номер	630/С.-41213
2. Количество этажей, шт.	4
3. Материал стен	Кирпичные
4. Год постройки	1962
5. Год реконструкции	2012
6. Общая площадь здания, м <sup>2</sup>	10008,8

# 2. СВЕДЕНИЯ ОБ ИЗОЛИРОВАННОМ НЕЖИЛОМ ПОМЕЩЕНИИ

Таблица 2

1. Назначение изолированного нежилого помещения	Административное помещение
2. Этаж	3 (третий)
3. Объем изолированного нежилого помещения, м <sup>3</sup>	241
4. Общая площадь изолированного нежилого помещения, м <sup>2</sup>	50,4
5. Нормируемая площадь изолированного нежилого помещения, м <sup>2</sup>	40,6

Подпись исполнителя \_\_\_\_\_



3. ТЕХНИЧЕСКОЕ ОПИСАНИЕ КОНСТРУКТИВНЫХ ЭЛЕМЕНТОВ  
И ИНЖЕНЕРНОГО ОБОРУДОВАНИЯ

Таблица 3

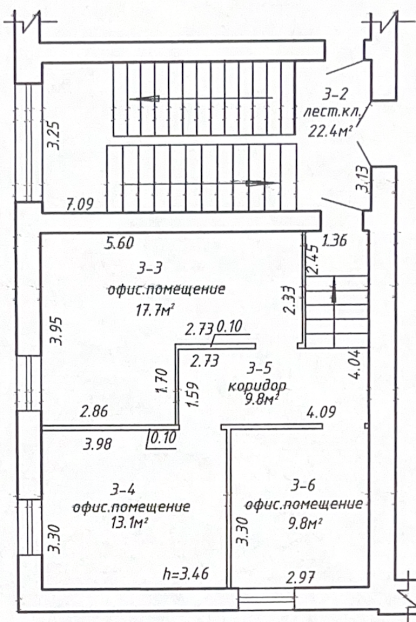
№ п/п.	Наименование конструктивных элементов и инженерного оборудования	Описание конструктивных элементов и инженерного оборудования (материал, конструкция, отделка и прочие)
1	2	3
1	Стены наружные	кирпичные
2	Стены внутренние	кирпичные
3	Перегородки	кирпичные, блочные
4	Перекрытия	железобетонные плиты
5	Крыша	
6	Полы	плиточные
7	Проемы оконные	стеклопакеты ПВХ
8	Проемы дверные	металлические, ПВХ
9	Внутренняя отделка	штукатурка, окраска, облицовка плиткой
10	Балконы	нет
11	Лоджии	нет
12	Инженерное оборудование:	
12.1	отопление	центральное
12.2	водопровод	нет
12.3	канализация	нет
12.4	электроснабжение	скрытая проводка
12.5	газоснабжение	нет
12.6	горячее водоснабжение	нет
12.7	ванные, души	нет
12.8	электроплиты	нет
12.9	вентиляция	есть
12.10	радио	нет
12.11	телевидение	нет
12.12	телефон	каблирован
12.13	мусоропровод	нет
12.14	лифты	нет

Особые отметки: \_\_\_\_\_

Приложение: поэтажные планы на \_\_\_1\_\_\_ листах

Подпись исполнителя \_\_\_\_\_





нормируемая площадь - 40.6 м²  
 ИП № 16 общая площадь - 50.4 м²

РУП "Минское областное агентство по государственной регистрации и земельному кадастру"			
Молодеченский филиал		бюро	
населенный пункт		г. Молодечно	
ул. Великий Гостинец		№ 67-16	
к-мма	квартал	участок	литер А4/к
план 3-го этажа		лист №	М 1:100
Составил	08.01.2013г.	<i>С.И.М.</i>	Ярмошко И.З.
Вычертил	08.01.2013г.		Ярмошко И.З.
Проверил	08.01.2013г.		Гунович Л.В.